



บันทึกข้อความ

ส่วนราชการ สำนักปลัดเทศบาล งานพัฒนาชุมชน โทร. ๐ - ๓๕๖๑ - ๑๔๙๐ ต่อ ๑๔

ที่ อท ๕๒๔๐๑/๒๐๖ วันที่ ๒๗ กุมภาพันธ์ ๒๕๖๖

เรื่อง รายงานผลการสำรวจความพึงพอใจของประชาชนในเขตเทศบาลตำบลโพธิ์ทอง ที่มีต่อการรับเงิน เบี้ยยังชีพ
ทุกประเภท ประจำปีงบประมาณ พ.ศ. ๒๕๖๕

เรียน หัวหน้าฝ่ายอำนวยการ/หัวหน้าสำนักปลัดเทศบาล/ปลัดเทศบาล/นายกเทศมนตรี

เรื่องเดิม

ตามเทศบัญญัติงบประมาณรายจ่ายประจำปีงบประมาณ พ.ศ. ๒๕๖๕ แผนงานงบกลาง ตั้งงบประมาณ
เพื่อเป็นค่าใช้จ่ายเบี้ยยังชีพผู้สูงอายุ เบี้ยยังชีพผู้พิการ และเบี้ยยังชีพผู้ป่วยเอดส์ ให้แก่ประชาชนในเขตเทศบาล
ตำบลโพธิ์ทองที่มีสิทธิ์ได้รับเบี้ยยังชีพดังกล่าว นั้น

ข้อเท็จจริง

งานพัฒนาชุมชน สำนักปลัดเทศบาล เทศบาลตำบลโพธิ์ทองได้ดำเนินการสำรวจความพึงพอใจ
ของประชาชนในเขตเทศบาลตำบลโพธิ์ทองที่มีต่อการรับเงินเบี้ยยังชีพทุกประเภท ประจำปีงบประมาณ พ.ศ. ๒๕๖๕
เพื่อนำผลการประเมินที่ได้มาพัฒนา การให้บริการในส่วนที่เกี่ยวข้องให้ดียิ่งขึ้นต่อไป ดังรายงานแนบมาพร้อมนี้

ข้อพิจารณา

จึงเรียนมาเพื่อโปรดทราบ

เรียน หัวหน้าสำนักปลัด/รองปลัดเทศบาล/ปลัดเทศบาล/นายกเทศมนตรี

- เพื่อโปรดทราบ/พิจารณา

นางวิมล นาคบัณฑิตย์
นางเพ็ญศรี จำประไพ
นางสาววิภาพร คิตกล้า

(นางวิมล นาคบัณฑิตย์)

หัวหน้าฝ่ายอำนวยการ

๒๗ ก.พ. ๒๕๖๖

(นางเพ็ญศรี จำประไพ)

หัวหน้าสำนักปลัดเทศบาล

นางสาววิภาพร คิตกล้า
รองปลัดเทศบาลตำบลโพธิ์ทอง

(นางสาววิภาพร คิตกล้า)
รองปลัดเทศบาลตำบลโพธิ์ทอง

พลอยไพลิน พุทธิงกูร

(นางสาวพลอยไพลิน พุทธิงกูร)

ผู้ช่วยเจ้าพนักงานพัฒนาชุมชน

รศ.ดร.รัตนะชนก

(น.ส.รัตนะชนก คันทรง)

นักพัฒนาชุมชนชำนาญการ

นายญาณเวทย์ สอนสม

ปลัดเทศบาล

(นายญาณเวทย์ สอนสม)

ปลัดเทศบาล

<input checked="" type="checkbox"/> ดำเนินการ	<input type="checkbox"/> อนุมัติ
<input checked="" type="checkbox"/> ชอบ	<input type="checkbox"/> ถ้อยปฏิบัติ
<input checked="" type="checkbox"/> ทราบ	<input type="checkbox"/>
<input type="checkbox"/>	<input type="checkbox"/>

(นางสาวผกา มาศ กุประดิษฐ์)
นายกเทศมนตรีตำบลโพธิ์ทอง

**แบบสำรวจความพึงพอใจของประชาชนในเขตเทศบาลตำบลโพธิ์ทอง
ที่มีต่อการรับเงินเบี้ยยังชีพทุกประเภท ประจำปีงบประมาณ พ.ศ. ๒๕๖๕**



คำอธิบาย แบบสำรวจนี้มีทั้งหมด ๓ ตอน กรุณาตอบแบบสำรวจด้วยความเป็นจริงมากที่สุด

ตอนที่ ๑ ข้อมูลส่วนตัวของผู้ตอบแบบสำรวจ

กรุณาทำเครื่องหมาย ถูก (✓) ลงในช่องสี่เหลี่ยม (□) หน้าข้อความที่ถูกต้องที่สุด

๑. เพศ ชาย หญิง เพศทางเลือก

๒. อายุ อายุต่ำกว่า ๖๐ ปี อายุ ๖๐ ปี – อายุ ๖๙ ปี
 อายุ ๗๐ ปี – อายุ ๗๙ ปี อายุ ๘๐ ปี – อายุ ๘๙ ปี
 อายุมากกว่า ๙๐ ปี

๓. ประเภทเบี้ยยังชีพที่รับ (ตอบได้มากกว่า ๑ ข้อ)

๓.๑ เบี้ยยังชีพผู้สูงอายุ

๓.๓ เบี้ยยังชีพผู้ป่วยเอดส์

๓.๒ เบี้ยยังชีพผู้พิการ

๓.๔ รับเบี้ยยังชีพมากกว่า ๑ ประเภท

ตอนที่ ๒ สอบถามด้านความพึงพอใจของผู้ตอบแบบสำรวจ

ที่	หัวข้อความพึงพอใจ	ระดับความพึงพอใจ					หมายเหตุ
		มากที่สุด	มาก	ปานกลาง	น้อย	น้อยที่สุด	
ด้านการให้บริการของเจ้าหน้าที่							
๑	เจ้าหน้าที่มีความเต็มใจในการให้บริการ						
๒	เจ้าหน้าที่ให้บริการประชาชนทุกคนด้วยความเสมอภาค ไม่เรียกรับผลประโยชน์ ไม่เรียกรับสินบน						
๓	เจ้าหน้าที่ให้บริการตามลำดับก่อน – หลัง						
๔	เจ้าหน้าที่มีความพร้อมในการให้คำแนะนำ และตอบข้อสงสัยหรือข้อซักถามได้ในทันที						
๕	เจ้าหน้าที่มีสื่อในการชี้แจงรายละเอียดอย่างชัดเจน						

/...**ตอนที่ ๒** (ต่อ)...

ตอนที่ ๒ สอบถามด้านความพึงพอใจของผู้ตอบแบบสำรวจ (ต่อ)

ที่	หัวข้อความพึงพอใจ	ระดับความพึงพอใจ					หมายเหตุ
		มากที่สุด	มาก	ปานกลาง	น้อย	น้อยที่สุด	
ด้านความสะดวกของประชาชน							
๑	ประชาชนได้รับความสะดวกรวดเร็วทุกครั้ง ที่มาใช้บริการ						
๒	มีการประชาสัมพันธ์ข่าวสารเกี่ยวกับการ รับเงินเบี้ยยังชีพประเภทต่าง ๆ อยู่เสมอ						
๓	ประชาชนในเขตเทศบาลตำบลโพธิ์ทอง ได้รับเงินเบี้ยยังชีพทุกประเภทตรงตาม เวลาทุกครั้ง						
๔	มีจุดบริการเบิกเงิน เช่น ธนาคาร ตู้ ATM สะดวก ใกล้บ้าน						
๕	ความพึงพอใจโดยภาพรวมที่ประชาชนมีต่อ การให้บริการของเทศบาลตำบลโพธิ์ทอง						

ตอนที่ ๓ ข้อเสนอแนะอื่น

.....

.....

.....

ขอขอบคุณในการแสดงความคิดเห็นของท่าน
งานพัฒนาชุมชน สำนักปลัดเทศบาล
เทศบาลตำบลโพธิ์ทอง



ผลการตอบแบบสำรวจความพึงพอใจของประชาชนในเขตเทศบาลตำบลโพธิ์ทอง
ที่มีต่อการรับเงินเบี้ยยังชีพทุกประเภท ประจำปีงบประมาณ พ.ศ. ๒๕๖๕



จำนวนประชาชนที่มีสิทธิรับเงินเบี้ยยังชีพผู้สูงอายุ/ผู้พิการ/ผู้ป่วยเอดส์ ในเขตเทศบาลตำบลโพธิ์ทอง มีจำนวนทั้งสิ้น ๑,๑๔๖ คน เมื่อนำมาเข้าสู่ตรรกะความน่าเชื่อถือของผลการตอบแบบสำรวจจากกลุ่มประชากร ตัวอย่าง โดย ทาโร ยามาเน่ ได้ผลดังนี้

ใส่ตัวเลขจำนวนประชากร	๑,๑๔๖	คน
ค่าคงที่	๑	
ค่าความคลาดเคลื่อน	๐.๐๕	
ค่าความคลาดเคลื่อน ยกกำลัง ๒	๐.๐๐๒๕	
ประชากรกลุ่มตัวอย่าง	๒๙๗	

อ่านผลได้ว่า จำนวนประชาชนในเขตเทศบาลตำบลโพธิ์ทองที่รับเบี้ยยังชีพทุกประเภท ประจำปีงบประมาณ พ.ศ. ๒๕๖๕ มีจำนวนทั้งสิ้น ๑,๑๔๖ คน จะต้องมีการสุ่มตัวอย่าง จำนวน ๒๙๗ คน ตอบแบบสำรวจและจะต้องได้รับแบบสำรวจกลับคืนมาทั้งสิ้น จำนวน ๒๘๒.๑๕ ชุด คิดเป็นร้อยละ ๙๕ ของกลุ่มตัวอย่าง จึงจะถือว่าผลลัพธ์ของการอ่านค่าแบบสำรวจนั้น จึงจะเป็นที่เชื่อถือได้และมีความคลาดเคลื่อนน้อยที่สุด

งานพัฒนาชุมชน สำนักปลัดเทศบาล เทศบาลตำบลโพธิ์ทอง ได้จัดทำแบบสำรวจทั้งสิ้น จำนวน ๓๐๐ ชุด เพื่อสำรวจความพึงพอใจของประชาชนในเขตเทศบาลตำบลโพธิ์ทองที่มีต่อการรับเงินเบี้ยยังชีพทุกประเภท ประจำปีงบประมาณ พ.ศ. ๒๕๖๕ ซึ่งได้รับแบบสำรวจ คืนมาทั้งสิ้น จำนวน ๕๐๐ ชุด ถือได้ว่าผลการประมวลผลการตอบแบบสำรวจของประชาชนในครั้งนี้มีเชื่อถือได้ และมีความคลาดเคลื่อนน้อยที่สุด จากการอ่านและสรุปผลแบบสำรวจ มีดังนี้

/...ตอนที่ ๑...

ตอนที่ ๑ ข้อมูลส่วนตัวของผู้ตอบแบบสำรวจ

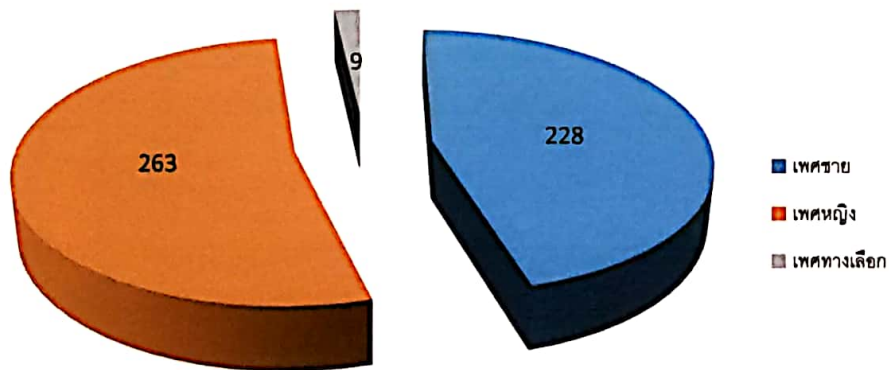
๑. เพศของผู้ตอบแบบสำรวจ

- ผู้ตอบแบบสำรวจเป็นเพศชาย จำนวน ๒๒๘ คน ร้อยละ ๔๕.๖
- ผู้ตอบแบบสำรวจเป็นเพศหญิง จำนวน ๒๖๓ คน ร้อยละ ๕๒.๖
- ผู้ตอบแบบสำรวจเป็นเพศทางเลือก จำนวน ๙ คน ร้อยละ ๑.๘

เพศ

		Frequency	Percent	Valid Percent	Cumulative Percent
Valid	เพศชาย	๒๒๘	๔๕.๖	๔๕.๖	๔๕.๖
	เพศหญิง	๒๖๓	๕๒.๖	๕๒.๖	๙๘.๒
	เพศทางเลือก	๙	๑.๘	๑.๘	๑๐๐.๐
	Total	๕๐๐	๑๐๐.๐	๑๐๐.๐	

เพศของผู้ตอบแบบสำรวจ



/...๒. อายุ...

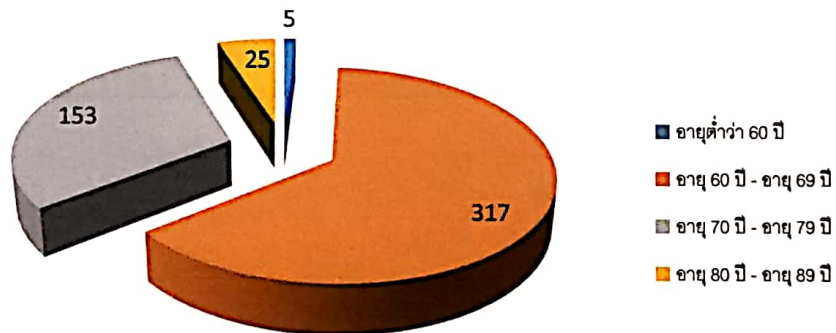
๒. อายุของผู้ตอบแบบสำรวจ

- อายุต่ำกว่า ๖๐ ปี จำนวน ๕ คน ร้อยละ ๑.๐๐
- อายุ ๖๐ ปี - อายุ ๖๙ ปี จำนวน ๓๑๗ คน ร้อยละ ๖๓.๔
- อายุ ๗๐ ปี - อายุ ๗๙ ปี จำนวน ๑๕๓ คน ร้อยละ ๓๐.๖
- อายุ ๘๐ ปี - อายุ ๘๙ ปี จำนวน ๒๕ คน ร้อยละ ๕.๐๐

อายุ

	Frequency	Percent	Valid Percent	Cumulative Percent
Valid อายุต่ำกว่า ๖๐ ปี	๕	๑.๐	๑.๐	๑.๐
อายุ ๖๐ ปี - อายุ ๖๙ ปี	๓๑๗	๖๓.๔	๖๓.๔	๖๔.๔
อายุ ๗๐ ปี - อายุ ๗๙ ปี	๑๕๓	๓๐.๖	๓๐.๖	๙๕.๐
อายุ ๘๐ ปี - อายุ ๘๙ ปี	๒๕	๕.๐	๕.๐	๑๐๐.๐
Total	๕๐๐	๑๐๐.๐	๑๐๐.๐	

อายุของผู้ตอบแบบสำรวจ



/...๓. ประเภท...

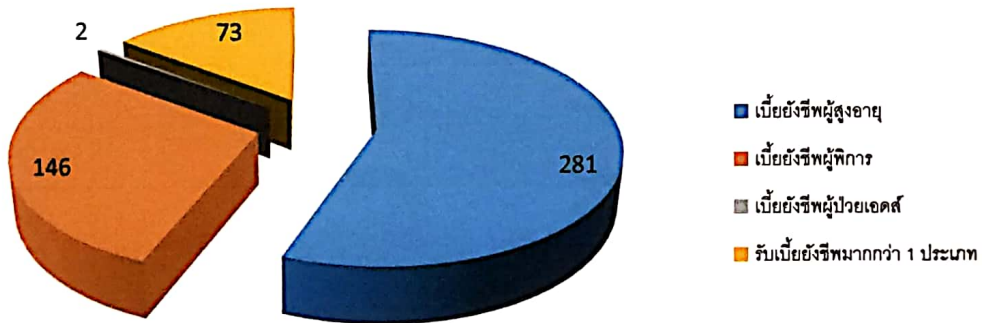
๓. ประเภทเบี่ยงชีฟที่รับ (ตอบได้มากกว่า ๑ ข้อ)

- เบี่ยงชีฟผู้สูงอายุ จำนวน ๒๘๑ คน ร้อยละ ๕๖.๒
- เบี่ยงชีฟผู้พิการ จำนวน ๑๔๖ คน ร้อยละ ๒๙.๒
- รับเบี่ยงชีฟมากกว่า ๑ ประเภท จำนวน ๗๓ คน ร้อยละ ๑๔.๖

ประเภทเบี่ยงชีฟที่รับ

	Frequency	Percent	Valid Percent	Cumulative Percent
Valid เบี่ยงชีฟผู้สูงอายุ	๒๘๑	๕๖.๒	๕๖.๒	๕๖.๒
เบี่ยงชีฟผู้พิการ	๑๔๖	๒๙.๒	๒๙.๒	๘๕.๔
รับเบี่ยงชีฟมากกว่า ๑ ประเภท	๗๓	๑๔.๖	๑๔.๖	๑๐๐.๐
Total	๕๐๐	๑๐๐.๐	๑๐๐.๐	

ประเภทเบี่ยงชีฟที่รับ



/...ตอนที่ ๒...

ตอนที่ ๒ สรุปผลด้านความพึงพอใจของผู้ตอบแบบสำรวจ

ด้านการให้บริการของเจ้าหน้าที่

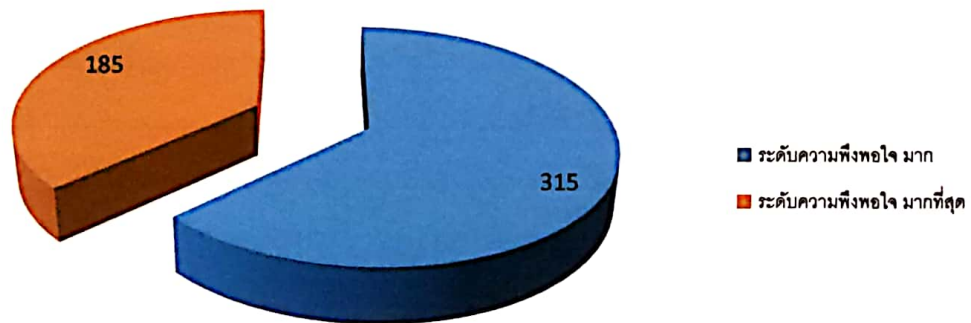
๑. เจ้าหน้าที่ที่มีความเต็มใจในการให้บริการ จากการอ่านค่าความพึงพอใจของของประชาชน ในเขตพื้นที่เทศบาลตำบลโพธิ์ทอง ด้านความพึงพอใจของผู้ตอบแบบสำรวจ อ่านได้ดังนี้

- มีความพึงพอใจมาก จำนวน ๓๑๕ คน ร้อยละ ๖๓.๐
- มีความพึงพอใจมากที่สุด จำนวน ๑๘๕ คน ร้อยละ ๓๗.๐

เจ้าหน้าที่ที่มีความเต็มใจในการให้บริการ

	Frequency	Percent	Valid Percent	Cumulative Percent
Valid ระดับความพึงพอใจ มาก	๓๑๕	๖๓.๐	๖๓.๐	๖๓.๐
ระดับความพึงพอใจ มากที่สุด	๑๘๕	๓๗.๐	๓๗.๐	๑๐๐.๐
Total	๕๐๐	๑๐๐.๐	๑๐๐.๐	

เจ้าหน้าที่ที่มีความเต็มใจในการให้บริการ



/...๒. เจ้าหน้าที่...

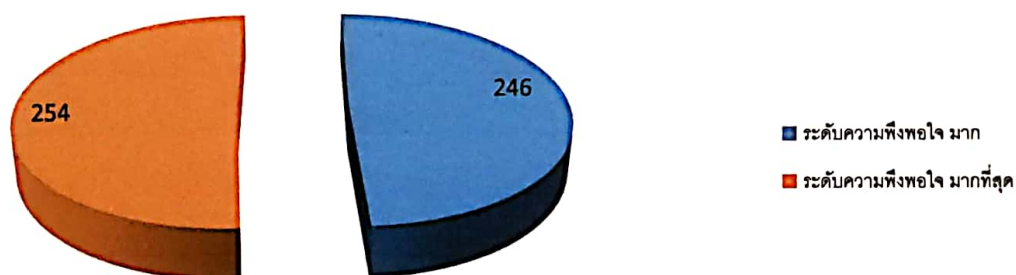
๒. เจ้าหน้าที่ให้บริการประชาชนทุกคนด้วยความเสมอภาค ไม่เรียกรับผลประโยชน์ ไม่เรียกรับสินบน จากการอ่านค่าความพึงพอใจของประชาชนในเขตพื้นที่เทศบาลตำบลโพธิ์ทอง อ่านได้ดังนี้

- มีความพึงพอใจมาก จำนวน ๒๔๖ คน ร้อยละ ๔๙.๒
- มีความพึงพอใจมากที่สุด จำนวน ๒๕๔ คน ร้อยละ ๕๐.๘

เจ้าหน้าที่ให้บริการประชาชนทุกคนด้วยความเสมอภาค ไม่เรียกรับผลประโยชน์ ไม่เรียกรับสินบน

	Frequency	Percent	Valid Percent	Cumulative Percent
Valid ระดับความพึงพอใจ มาก	๒๔๖	๔๙.๒	๔๙.๒	๔๙.๒
ระดับความพึงพอใจ มากที่สุด	๒๕๔	๕๐.๘	๕๐.๘	๑๐๐.๐
Total	๕๐๐	๑๐๐.๐	๑๐๐.๐	

เจ้าหน้าที่ให้บริการประชาชนทุกคนด้วยความเสมอภาค
ไม่เรียกรับผลประโยชน์ ไม่เรียกรับสินบน



/...๓. เจ้าหน้าที่...

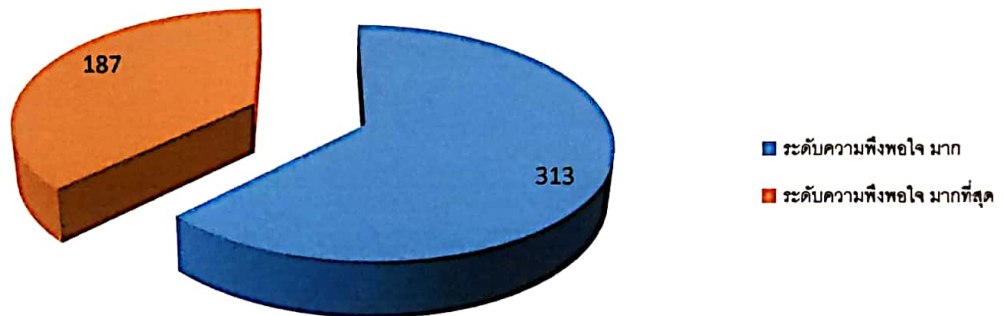
๓. เจ้าหน้าที่ให้บริการตามลำดับก่อน - หลัง จากการอ่านค่าความพึงพอใจของประชาชนในเขตพื้นที่เทศบาลตำบลโพธิ์ทอง อ่านได้ดังนี้

- มีความพึงพอใจมาก จำนวน ๓๑๓ คน ร้อยละ ๖๒.๖
- มีความพึงพอใจมากที่สุด จำนวน ๑๘๗ คน ร้อยละ ๓๗.๔

เจ้าหน้าที่ให้บริการตามลำดับก่อน - หลัง

		Frequency	Percent	Valid Percent	Cumulative Percent
Valid	ระดับความพึงพอใจ มาก	๓๑๓	๖๒.๖	๖๒.๖	๖๒.๖
	ระดับความพึงพอใจ มากที่สุด	๑๘๗	๓๗.๔	๓๗.๔	๑๐๐.๐
Total		๕๐๐	๑๐๐.๐	๑๐๐.๐	

เจ้าหน้าที่ให้บริการตามลำดับก่อน - หลัง



/...๔. เจ้าหน้าที่...

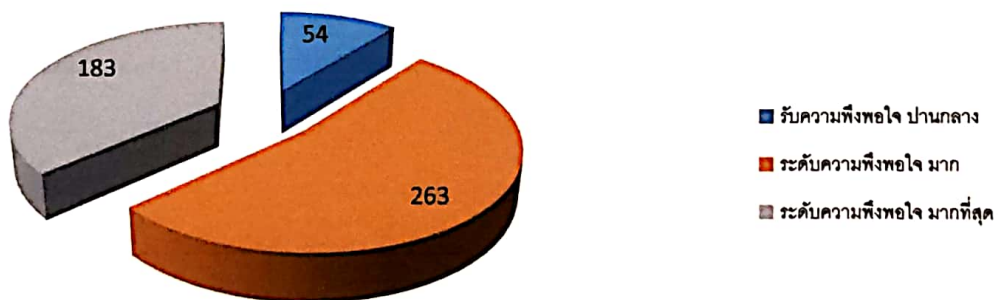
๔. เจ้าหน้าที่ที่มีความพร้อมในการให้คำแนะนำและตอบข้อสงสัยหรือข้อซักถามได้ในทันที จากการอ่านค่าความพึงพอใจของประชาชนในเขตพื้นที่เทศบาลตำบลโพธิ์ทอง อ่านได้ดังนี้

- มีความพึงพอใจปานกลาง จำนวน ๕๔ คน ร้อยละ ๑๐.๘
- มีความพึงพอใจมาก จำนวน ๒๖๓ คน ร้อยละ ๕๒.๖
- มีความพึงพอใจมากที่สุด จำนวน ๑๘๓ คน ร้อยละ ๓๖.๖

เจ้าหน้าที่ที่มีความพร้อมในการให้คำแนะนำและตอบข้อสงสัยหรือข้อซักถามได้ในทันที

	Frequency	Percent	Valid Percent	Cumulative Percent
Valid ระดับความพึงพอใจ ปานกลาง	๕๔	๑๐.๘	๑๐.๘	๑๐.๘
ระดับความพึงพอใจ มาก	๒๖๓	๕๒.๖	๕๒.๖	๖๓.๔
ระดับความพึงพอใจ มากที่สุด	๑๘๓	๓๖.๖	๓๖.๖	๑๐๐.๐
Total	๕๐๐	๑๐๐.๐	๑๐๐.๐	

เจ้าหน้าที่ที่มีความพร้อมในการให้คำแนะนำ และตอบข้อสงสัยหรือข้อซักถามได้ในทันที



/...๕. เจ้าหน้าที่...

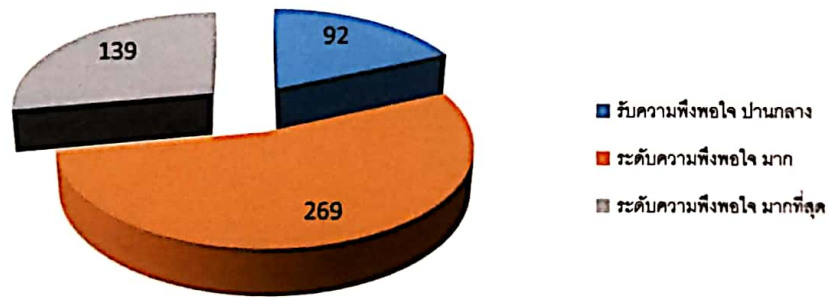
๕. เจ้าหน้าที่ที่มีสื่อในการชี้แจงรายละเอียดอย่างชัดเจน จากการอ่านค่าความพึงพอใจของประชาชนในเขตพื้นที่เทศบาลตำบลโพธิ์ทอง อ่านได้ดังนี้

- มีความพึงพอใจปานกลาง จำนวน ๙๒ คน ร้อยละ ๑๘.๔
- มีความพึงพอใจมาก จำนวน ๒๖๙ คน ร้อยละ ๕๓.๘
- มีความพึงพอใจมากที่สุด จำนวน ๑๓๙ คน ร้อยละ ๒๗.๘

เจ้าหน้าที่ที่มีสื่อในการชี้แจงรายละเอียดอย่างชัดเจน

	Frequency	Percent	Valid Percent	Cumulative Percent
Valid ระดับความพึงพอใจ ปานกลาง	๙๒	๑๘.๔	๑๘.๔	๑๘.๔
ระดับความพึงพอใจ มาก	๒๖๙	๕๓.๘	๕๓.๘	๗๒.๒
ระดับความพึงพอใจ มากที่สุด	๑๓๙	๒๗.๘	๒๗.๘	๑๐๐.๐
Total	๕๐๐	๑๐๐.๐	๑๐๐.๐	

เจ้าหน้าที่ที่มีสื่อในการชี้แจงรายละเอียดอย่างชัดเจน



/...ด้านความ...

ด้านความสะดวกของประชาชน

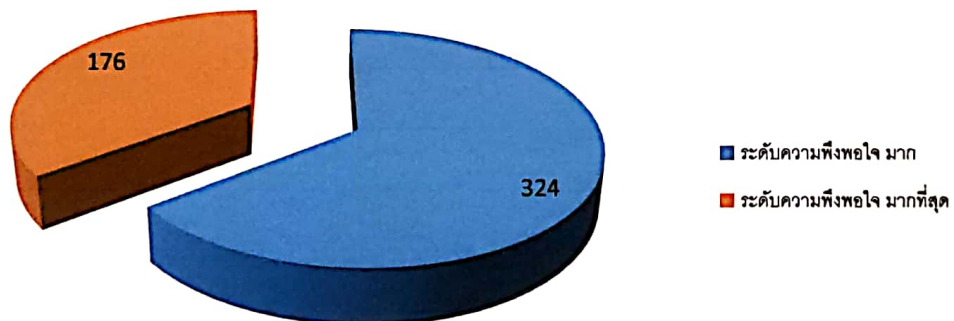
๑. ประชาชนได้รับความสะดวกทุกครั้งที่มาใช้บริการ จากการอ่านค่าความพึงพอใจของประชาชนในเขตพื้นที่เทศบาลตำบลโพธิ์ทอง อ่านได้ดังนี้

- มีความพึงพอใจมาก จำนวน ๓๒๔ คน ร้อยละ ๖๔.๘
- มีความพึงพอใจมากที่สุด จำนวน ๑๗๖ คน ร้อยละ ๓๕.๒

ประชาชนได้รับความสะดวกรวดเร็วทุกครั้งที่มาใช้บริการ

	Frequency	Percent	Valid Percent	Cumulative Percent
Valid ระดับความพึงพอใจ มาก	๓๒๔	๖๔.๘	๖๔.๘	๖๔.๘
ระดับความพึงพอใจ มากที่สุด	๑๗๖	๓๕.๒	๓๕.๒	๑๐๐.๐
Total	๕๐๐	๑๐๐.๐	๑๐๐.๐	

ประชาชนได้รับความสะดวกรวดเร็วทุกครั้งที่มาใช้บริการ



/...๒. มีการ...

๒. มีการประชาสัมพันธ์ข่าวสารเกี่ยวกับการรับเงินเบี้ยยังชีพประเภทต่าง ๆ อยู่เสมอ จากการอ่านค่าความพึงพอใจของประชาชนในเขตพื้นที่เทศบาลตำบลโพธิ์ทอง อ่านได้ดังนี้

- มีความพึงพอใจมาก ร้อยละ ๑๐๐.๐๐

มีการประชาสัมพันธ์ข่าวสารเกี่ยวกับการรับเงินเบี้ยยังชีพประเภทต่าง ๆ อยู่เสมอ

	Frequency	Percent	Valid Percent	Cumulative Percent
Valid ระดับความพึงพอใจ มาก	๕๐๐	๑๐๐.๐	๑๐๐.๐	๑๐๐.๐

๓. ประชาชนในเขตเทศบาลตำบลโพธิ์ทองได้รับเงินเบี้ยยังชีพตรงตามเวลาทุกครั้ง จากการอ่านค่าความพึงพอใจของประชาชนในเขตพื้นที่เทศบาลตำบลโพธิ์ทอง อ่านได้ดังนี้

- มีความพึงพอใจมาก ร้อยละ ๑๐๐.๐๐

ประชาชนในเขตเทศบาลตำบลโพธิ์ทองได้รับเงินเบี้ยยังชีพทุกประเภทตรงตามเวลาทุกครั้ง

	Frequency	Percent	Valid Percent	Cumulative Percent
Valid ระดับความพึงพอใจ มาก	๕๐๐	๑๐๐.๐	๑๐๐.๐	๑๐๐.๐

๔. มีจุดบริการเบิกเงิน เช่น ธนาคาร ตู้ ATM สะดวก ใกล้บ้าน จากการอ่านค่าความพึงพอใจของประชาชนในเขตพื้นที่เทศบาลตำบลโพธิ์ทอง อ่านได้ดังนี้

- มีความพึงพอใจมาก จำนวน ๓๑๕ คน ร้อยละ ๖๓.๐

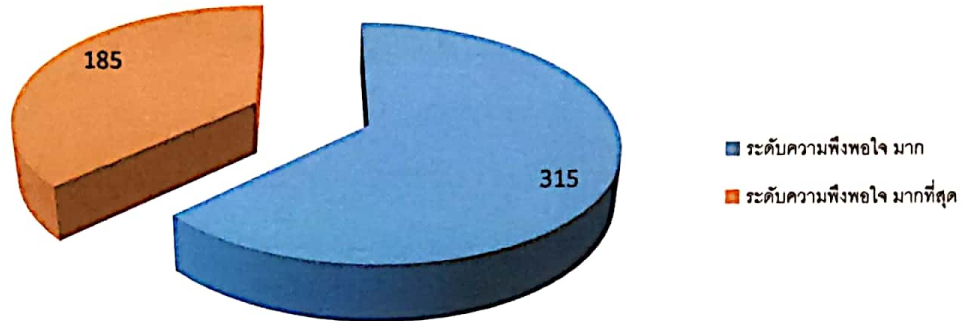
- มีความพึงพอใจมากที่สุด จำนวน ๑๘๕ คน ร้อยละ ๓๗.๐

มีจุดบริการเบิกเงิน เช่น ธนาคาร ตู้ ATM สะดวก ใกล้บ้าน

	Frequency	Percent	Valid Percent	Cumulative Percent
Valid ระดับความพึงพอใจ มาก	๓๑๕	๖๓.๐	๖๓.๐	๖๓.๐
ระดับความพึงพอใจ มากที่สุด	๑๘๕	๓๗.๐	๓๗.๐	๑๐๐.๐
Total	๕๐๐	๑๐๐.๐	๑๐๐.๐	

/...มีจุดบริการ...

มีจุดบริการเบิกเงิน เช่น ธนาคาร ตู้ ATM สะดวก ใกล้บ้าน



๕. ความพึงพอใจโดยภาพรวมที่ประชาชนมีต่อการให้บริการของเทศบาลตำบลโพธิ์ทอง จากการอ่านค่าความพึงพอใจของประชาชนในเขตพื้นที่เทศบาลตำบลโพธิ์ทอง อ่านได้ดังนี้
- มีความพึงพอใจมาก ร้อยละ ๑๐๐.๐๐

ความพึงพอใจโดยภาพรวมที่ประชาชนมีต่อการให้บริการของเทศบาลตำบลโพธิ์ทอง

	Frequency	Percent	Valid Percent	Cumulative Percent
Valid ระดับความพึงพอใจ มาก	๕๐๐	๑๐๐.๐	๑๐๐.๐	๑๐๐.๐

ผลรวมความพึงพอใจด้านการให้บริการของเจ้าหน้าที่

	Frequency	Percent	Valid Percent	Cumulative Percent
Valid ๓.๖๐	๔	.๘	.๘	.๘
๓.๘๐	๑๓	๒.๖	๒.๖	๓.๔
๔.๐๐	๘๐	๑๖.๐	๑๖.๐	๑๙.๔
๔.๒๐	๑๕๖	๓๑.๒	๓๑.๒	๕๐.๖
๔.๔๐	๑๑๙	๒๓.๘	๒๓.๘	๗๔.๔
๔.๖๐	๙๐	๑๘.๐	๑๘.๐	๙๒.๔
๔.๘๐	๓๑	๖.๒	๖.๒	๙๘.๖
๕.๐๐	๗	๑.๔	๑.๔	๑๐๐.๐
Total	๕๐๐	๑๐๐.๐	๑๐๐.๐	

/...ผลรวม...

ผลรวมความพึงพอใจด้านความสะดวกของประชาชน

		Frequency	Percent	Valid Percent	Cumulative Percent
Valid	๔.๐๐	๒๐๒	๔๐.๔	๔๐.๔	๔๐.๔
	๔.๒๐	๒๓๕	๔๗.๐	๔๗.๐	๘๗.๔
	๔.๔๐	๖๓	๑๒.๖	๑๒.๖	๑๐๐.๐
	Total	๕๐๐	๑๐๐.๐	๑๐๐.๐	

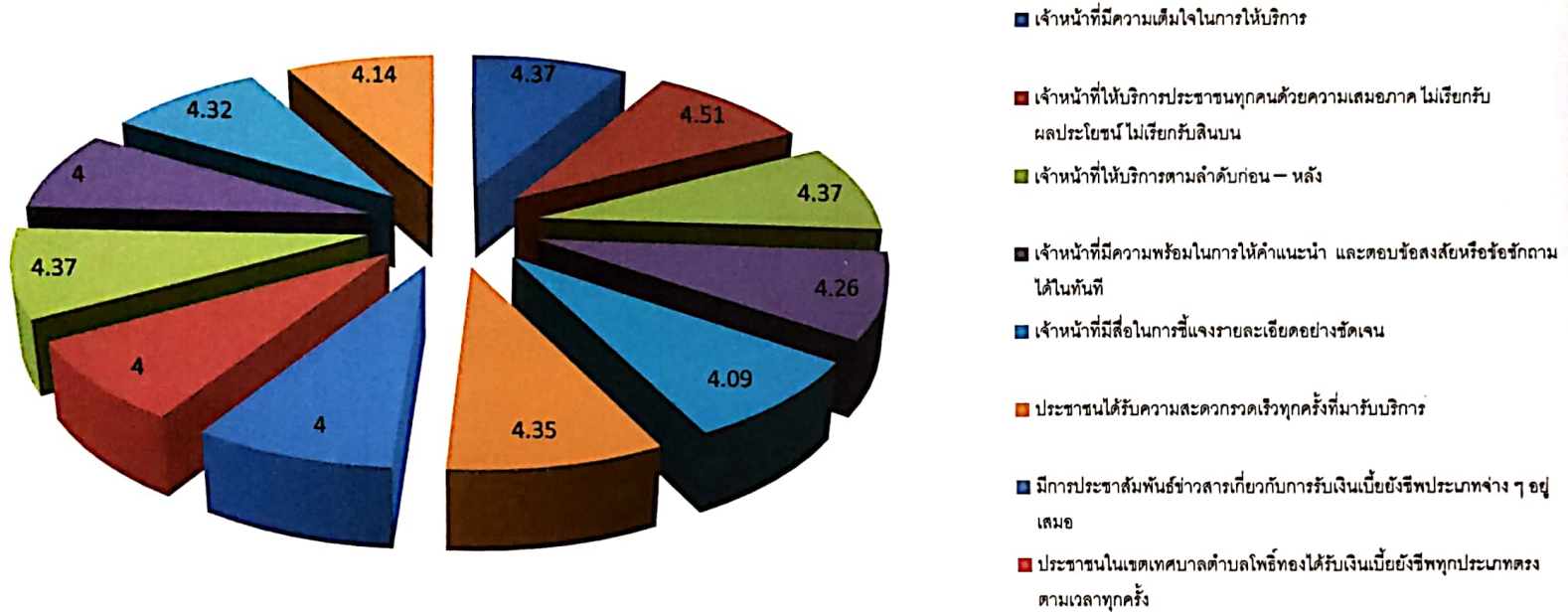
สรุปผลความพึงพอใจทั้งหมดของประชาชนในเขตเทศบาล

		Frequency	Percent	Valid Percent	Cumulative Percent
Valid	๓.๘๐	๔	.๘	.๘	.๘
	๓.๙๐	๘	๑.๖	๑.๖	๒.๔
	๔.๐๐	๓๘	๗.๖	๗.๖	๑๐.๐
	๔.๑๐	๑๐๙	๒๑.๘	๒๑.๘	๓๑.๘
	๔.๒๐	๑๑๗	๒๓.๔	๒๓.๔	๕๕.๒
	๔.๓๐	๓๒	๖.๔	๖.๔	๖๑.๖
	๔.๓๐	๗๕	๑๕.๐	๑๕.๐	๗๖.๖
	๔.๔๐	๗๔	๑๔.๘	๑๔.๘	๙๑.๔
	๔.๕๐	๓๙	๗.๘	๗.๘	๙๙.๒
	๔.๖๐	๔	.๘	.๘	๑๐๐.๐
	Total	๕๐๐	๑๐๐.๐	๑๐๐.๐	

ความพึงพอใจของประชาชนในเขตเทศบาลตำบลโพธิ์ทองที่มีต่อการรับเงินเบี้ยยังชีพทุกประเภท
ประจำปีงบประมาณ พ.ศ. ๒๕๖๕

		เพศ	อายุ	ประเภท เบี้ยยังชีพ ที่รับ	เจ้าหน้าที่ ให้บริการ ประชาชน ทุกคน ด้วยความ เสมอภาค ไม่เรียกรับ ผลประโยชน์ ในการ ให้บริการ	เจ้าหน้าที่ ที่มีความ พร้อมใน การให้ คำแนะนำ และ ตอบข้อ สงสัย หรือข้อ ซักถามได้ ในทันที	เจ้าหน้าที่ ที่มีความ พร้อมใน การให้ คำแนะนำ และ ตอบข้อ สงสัย หรือข้อ ซักถามได้ ในทันที	เจ้าหน้าที่ ที่มีความ พร้อมใน การให้ คำแนะนำ และ ตอบข้อ สงสัย หรือข้อ ซักถามได้ ในทันที	เจ้าหน้าที่ ที่มีความ พร้อมใน การให้ คำแนะนำ และ ตอบข้อ สงสัย หรือข้อ ซักถามได้ ในทันที	เจ้าหน้าที่ ที่มีความ พร้อมใน การให้ คำแนะนำ และ ตอบข้อ สงสัย หรือข้อ ซักถามได้ ในทันที	เจ้าหน้าที่ ที่มีความ พร้อมใน การให้ คำแนะนำ และ ตอบข้อ สงสัย หรือข้อ ซักถามได้ ในทันที	เจ้าหน้าที่ ที่มีความ พร้อมใน การให้ คำแนะนำ และ ตอบข้อ สงสัย หรือข้อ ซักถามได้ ในทันที	เจ้าหน้าที่ ที่มีความ พร้อมใน การให้ คำแนะนำ และ ตอบข้อ สงสัย หรือข้อ ซักถามได้ ในทันที	เจ้าหน้าที่ ที่มีความ พร้อมใน การให้ คำแนะนำ และ ตอบข้อ สงสัย หรือข้อ ซักถามได้ ในทันที	เจ้าหน้าที่ ที่มีความ พร้อมใน การให้ คำแนะนำ และ ตอบข้อ สงสัย หรือข้อ ซักถามได้ ในทันที	เจ้าหน้าที่ ที่มีความ พร้อมใน การให้ คำแนะนำ และ ตอบข้อ สงสัย หรือข้อ ซักถามได้ ในทันที	เจ้าหน้าที่ ที่มีความ พร้อมใน การให้ คำแนะนำ และ ตอบข้อ สงสัย หรือข้อ ซักถามได้ ในทันที	เจ้าหน้าที่ ที่มีความ พร้อมใน การให้ คำแนะนำ และ ตอบข้อ สงสัย หรือข้อ ซักถามได้ ในทันที
N	Valid	500	500	500	500	500	500	500	500	500	500	500	500	500	500	500	500	500
	Missing	0	0	0	0	0	0	0	0	0	0	0	0	0	0	0	0	0
	Mean	1.56	2.40	1.73	4.37	4.51	4.37	4.26	4.09	4.35	4.00	4.00	4.37	4.00	4.3206	4.1444	4.2326	
	Median	2.00	2.00	1.00	4.00	5.00	4.00	4.00	4.00	4.00	4.00	4.00	4.00	4.00	4.2000	4.2000	4.2000	
	Std. Deviation	.532	.600	1.037	.483	.500	.484	.639	.673	.478	.000	.000	.483	.000	.26213	.13470	.15274	

ความพึงพอใจของประชาชนในเขตเทศบาลตำบลโพธิ์ทองที่มีต่อการรับเงินเบี้ยยังชีพทุกประเภท
ประจำปีงบประมาณ พ.ศ. 2565



ประชาชนมีความพึงพอใจต่อการรับเงินเบี้ยยังชีพทุกประเภท ประจำปีงบประมาณ พ.ศ. ๒๕๖๕
ได้ค่าเฉลี่ย ๔.๒๓ จากค่าเฉลี่ยเต็ม ๕.๐๐ คิดเป็นร้อยละ ๘๕.๖๐