

**แบบสอบถามความพึงพอใจของประชาชนในเขตเทศบาลตำบลโพธิ์ทอง
ที่มีสิทธิรับเบี้ยยังชีพทุกประเภท ประจำปีงบประมาณ พ.ศ. ๒๕๖๔
ช่วงครึ่งปีแรก (เดือนตุลาคม ๒๕๖๓ - เดือนมีนาคม ๒๕๖๔)**



ตอนที่ ๑ ข้อมูลส่วนตัว

๑. เพศ ชาย หญิง
๒. อายุ อายุต่ำกว่า ๖๐ ปี อายุ ๖๐ ปี - ๖๙ ปี อายุ ๗๐ ปี - ๗๙ ปี
 อายุ ๘๐ ปี - ๘๙ ปี อายุ ๙๐ ปี ขึ้นไป
๓. ประเภทเบี้ยยังชีพที่รับ
- รับเบี้ยยังชีพผู้สูงอายุ รับเบี้ยยังชีพผู้พิการ
- รับเบี้ยยังชีพผู้ป่วยเอดส์ รับเบี้ยยังชีพมากกว่า ๑ รายการ

ตอนที่ ๒ ความพึงพอใจในการเข้าร่วมโครงการ

ที่	รายการ	ระดับความพึงพอใจ				
		มากที่สุด	มาก	ปานกลาง	น้อย	น้อยที่สุด
๑	เจ้าหน้าที่มีความพร้อมในการให้คำแนะนำและตอบข้อสงสัยได้ในทันที					
๒	เจ้าหน้าที่ให้บริการด้วยความเสมอภาคต่อประชาชนทุกราย ไม่เลือกปฏิบัติ					
๓	มีการประชาสัมพันธ์ข่าวสารเกี่ยวกับเงินเบี้ยยังชีพอยู่เสมอ					
๔	ท่านได้รับเงินเบี้ยยังชีพครบถ้วน ถูกต้องภายในวันที่ ๑๐ ของทุกเดือน					
๕	มีความต่อเนื่องในการจ่ายเบี้ยยังชีพทุกประเภท ไม่ติดขัด					

ตอนที่ ๓ ความเห็นเพิ่มเติม.....

ขอขอบพระคุณทุกท่าน
 งานพัฒนาชุมชน เทศบาลตำบลโพธิ์ทอง

ผลการคิดค่าพึงพอใจของประชาชนในเขตเทศบาลตำบลโพธิ์ทอง
ที่มีสิทธิรับเบี้ยยังชีพทุกประเภท ประจำปีงบประมาณ พ.ศ. ๒๕๖๔
ช่วงครึ่งปีแรก (เดือนตุลาคม ๒๕๖๓ – เดือนมีนาคม ๒๕๖๔)



จำนวนผู้มีสิทธิรับเบี้ยยังชีพทุกประเภทในเขตเทศบาลตำบลโพธิ์ทอง ประจำปีงบประมาณ พ.ศ. ๒๕๖๔ ช่วงครึ่งปีแรก (เดือนตุลาคม ๒๕๖๓ – เดือนมีนาคม ๒๕๖๔) มีจำนวนทั้งสิ้น ๙๙๑ คน เมื่อนำมาเข้าสู่ตรรกานวนหาจำนวนประชากรตัวอย่าง โดย ทาโร่ ยามาเน่ เพื่อเทียบความน่าเชื่อถือของผลการตอบแบบสอบถามจากกลุ่มประชากรตัวอย่าง ได้ผลดังนี้

ใส่ตัวเลขจำนวนประชากร	๙๙๑	คน
ค่าคงที่	๑	
ค่าความคลาดเคลื่อน	๐.๐๕	
ค่าความคลาดเคลื่อน ยกกำลัง ๒	๐.๐๐๒๕	
ประชากรกลุ่มตัวอย่าง	๒๘๕	คน

อ่านผลจากตารางได้ว่า ผู้มีสิทธิรับเบี้ยยังชีพทุกประเภทในเขตเทศบาลตำบลโพธิ์ทอง มีจำนวนทั้งสิ้น ๙๙๑ คน จะต้องมียกกลุ่มประชากรตัวอย่าง จำนวน ๒๘๕ คน ตอบแบบสอบถาม และจะต้องได้รับแบบสอบถามกลับคืนมาทั้งสิ้น จำนวน ๒๗๐.๗๕ ชุด คิดเป็นร้อยละ ๙๕ ของกลุ่มตัวอย่าง จึงจะถือว่าผลลัพธ์ของการอ่านค่าแบบสอบถามนั้นเป็นที่เชื่อถือได้และมีความคลาดเคลื่อนน้อยที่สุด

งานพัฒนาชุมชน สำนักปลัดเทศบาล เทศบาลตำบลโพธิ์ทอง ได้จัดทำแบบสอบถามทั้งสิ้นจำนวน ๖๐๐ ชุด เพื่อประเมินความพึงพอใจของผู้มีสิทธิรับเบี้ยยังชีพทุกประเภทในเขตพื้นที่เทศบาลตำบลโพธิ์ทอง ต่อการจ่ายเงินเบี้ยยังชีพประเภทต่าง ๆ ประจำปีงบประมาณ พ.ศ. ๒๕๖๔ ช่วงครึ่งปีแรก (เดือนตุลาคม ๒๕๖๓ – เดือนมีนาคม ๒๕๖๔) ซึ่งได้รับแบบสอบถามกลับคืนมาทั้งสิ้น จำนวน ๕๐๐ ชุด จึงถือว่า ผลการประมวลผลการตอบแบบสอบถามของผู้เข้าร่วมโครงการในครั้งนี้มีความน่าเชื่อถือ และมีความคลาดเคลื่อนน้อยที่สุด จากการอ่านและสรุปผลแบบสอบถาม มีดังนี้

๑. เพศ ของผู้ตอบแบบสอบถาม จากผลการตอบแบบสอบถามสรุปได้ดังนี้

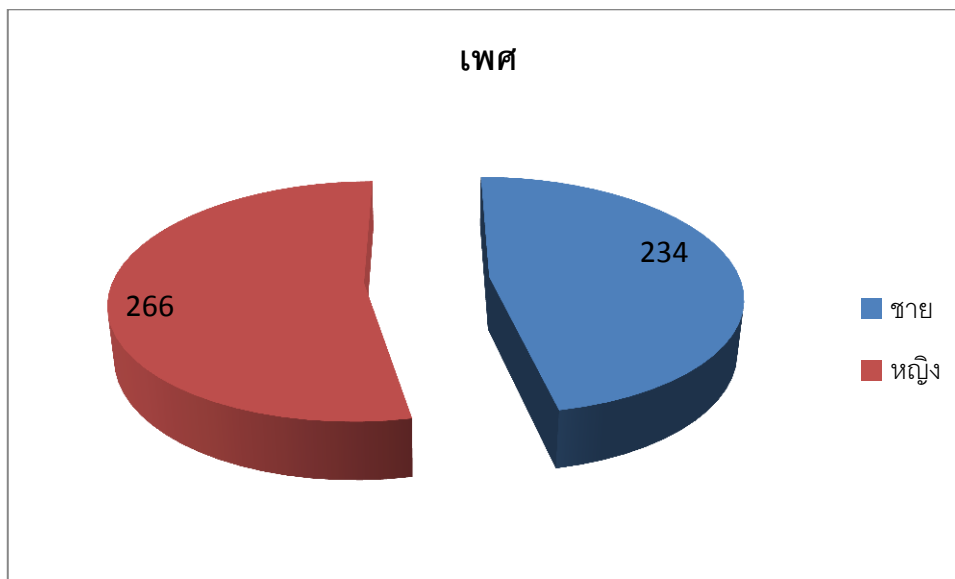
เพศชาย จำนวน ๒๓๔ คน คิดเป็น ๔๖.๘%

เพศหญิง จำนวน ๒๖๖ คน คิดเป็น ๕๓.๒%

สามารถแสดงผล และแสดงแผนภูมิได้ดังต่อไปนี้

เพศ

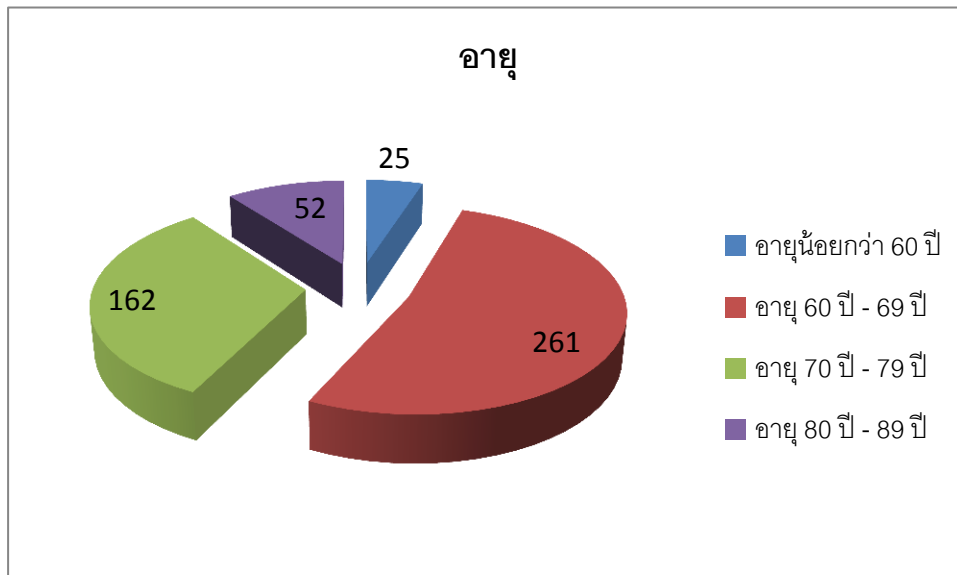
	Frequency	Percent	Valid Percent	Cumulative Percent
Valid เพศชาย	๒๓๔	๔๖.๘	๔๖.๘	๔๖.๘
เพศหญิง	๒๖๖	๕๓.๒	๕๓.๒	๑๐๐.๐
Total	๕๐๐	๑๐๐.๐	๑๐๐.๐	



๒. อายุของผู้ตอบแบบสอบถาม จากผลการตอบแบบสอบถามสรุปได้ดังนี้
อายุ น้อยกว่า ๖๐ ปี จำนวน ๒๕ คน คิดเป็น ๕.๐%
อายุ ๖๐ ปี - ๖๙ ปี จำนวน ๒๖๑ คน คิดเป็น ๕๒.๒%
อายุ ๗๐ ปี - ๗๙ ปี จำนวน ๑๖๒ คน คิดเป็น ๓๒.๔%
อายุ ๘๐ ปี - ๘๙ ปี จำนวน ๕๒ คน คิดเป็น ๑๐.๔%
สามารถแสดงผล และแสดงแผนภูมิได้ดังต่อไปนี้

อายุ

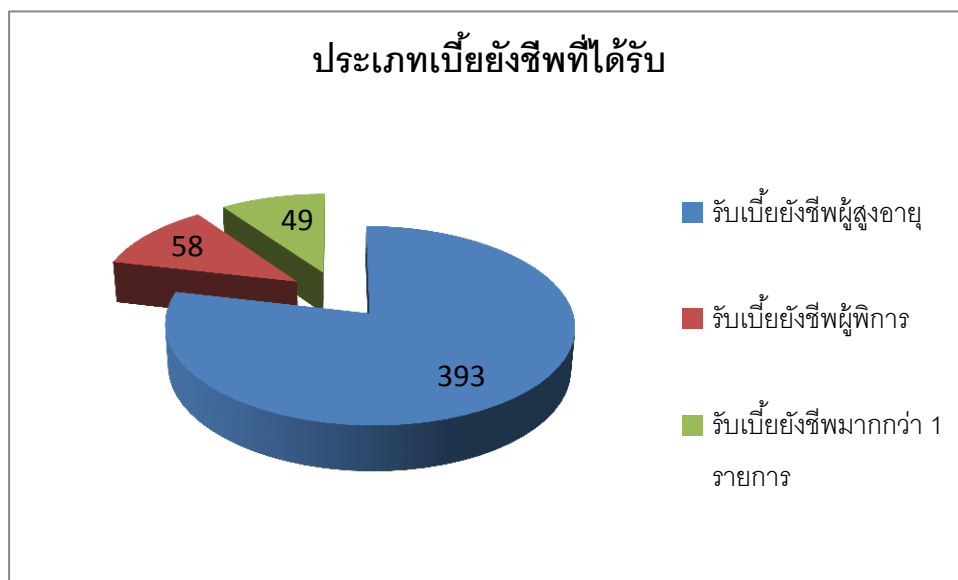
	Frequency	Percent	Valid Percent	Cumulative Percent
Valid อายุ น้อยกว่า ๖๐ ปี	๒๕	๕.๐	๕.๐	๕.๐
อายุ ๖๐ ปี - ๖๙ ปี	๒๖๑	๕๒.๒	๕๒.๒	๕๗.๒
อายุ ๗๐ ปี - ๗๙ ปี	๑๖๒	๓๒.๔	๓๒.๔	๘๙.๖
อายุ ๘๐ ปี - ๘๙ ปี	๕๒	๑๐.๔	๑๐.๔	๑๐๐.๐
Total	๕๐๐	๑๐๐.๐	๑๐๐.๐	



๓. ประเภทเบี่ยยังชีพที่รับ ของผู้ตอบแบบสอบถาม จากผลการตอบแบบสอบถามสรุปได้ดังนี้
- เบี่ยยังชีพผู้สูงอายุ จำนวน ๓๙๓ คน คิดเป็น ๗๘.๖%
 - เบี่ยยังชีพผู้พิการ จำนวน ๕๘ คน คิดเป็น ๑๑.๖%
 - รับเบี่ยยังชีพมากกว่า ๑ ประเภท จำนวน ๔๙ คน คิดเป็น ๙.๘%
- สามารถแสดงผล และแสดงแผนภูมิได้ดังต่อไปนี้

ประเภทเบี่ยยังชีพที่ได้รับ

	Frequency	Percent	Valid Percent	Cumulative Percent
Valid รับเบี่ยยังชีพผู้สูงอายุ	๓๙๓	๗๘.๖	๗๘.๖	๗๘.๖
รับเบี่ยยังชีพผู้พิการ	๕๘	๑๑.๖	๑๑.๖	๙๐.๒
รับเบี่ยยังชีพมากกว่า ๑ รายการ	๔๙	๙.๘	๙.๘	๑๐๐.๐
Total	๕๐๐	๑๐๐.๐	๑๐๐.๐	



๔. เจ้าหน้าที่ที่มีความพร้อมในการให้คำแนะนำและตอบข้อสงสัยได้ในทันทีของผู้ตอบแบบสอบถาม จากผลการตอบแบบสอบถามสรุปได้ดังนี้

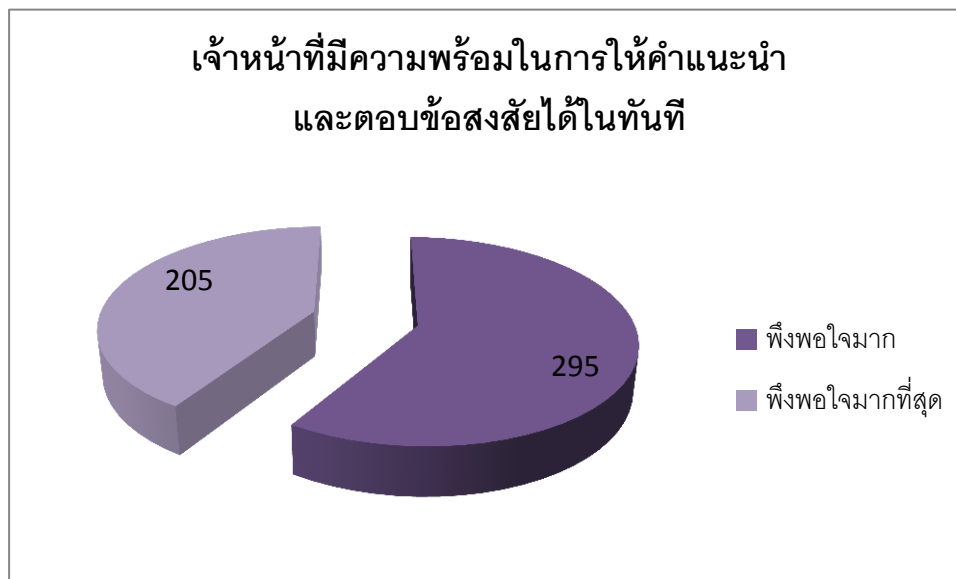
พึงพอใจมาก จำนวน ๒๙๕ คน คิดเป็น ๕๙.๐%

พึงพอใจมากที่สุด จำนวน ๒๐๕ คน คิดเป็น ๔๑.๐%

สามารถแสดงผล และแสดงแผนภูมิได้ดังต่อไปนี้

เจ้าหน้าที่ที่มีความพร้อมในการให้คำแนะนำและตอบข้อสงสัยได้ในทันที

	Frequency	Percent	Valid Percent	Cumulative Percent
Valid พึงพอใจมาก	๒๙๕	๕๙.๐	๕๙.๐	๕๙.๐
พึงพอใจมากที่สุด	๒๐๕	๔๑.๐	๔๑.๐	๑๐๐.๐
Total	๕๐๐	๑๐๐.๐	๑๐๐.๐	



๕. เจ้าหน้าที่ให้บริการด้วยความเสมอภาคต่อประชาชนทุกราย ไม่เลือกปฏิบัติของผู้ตอบแบบสอบถาม จากผลการตอบแบบสอบถามสรุปได้ดังนี้

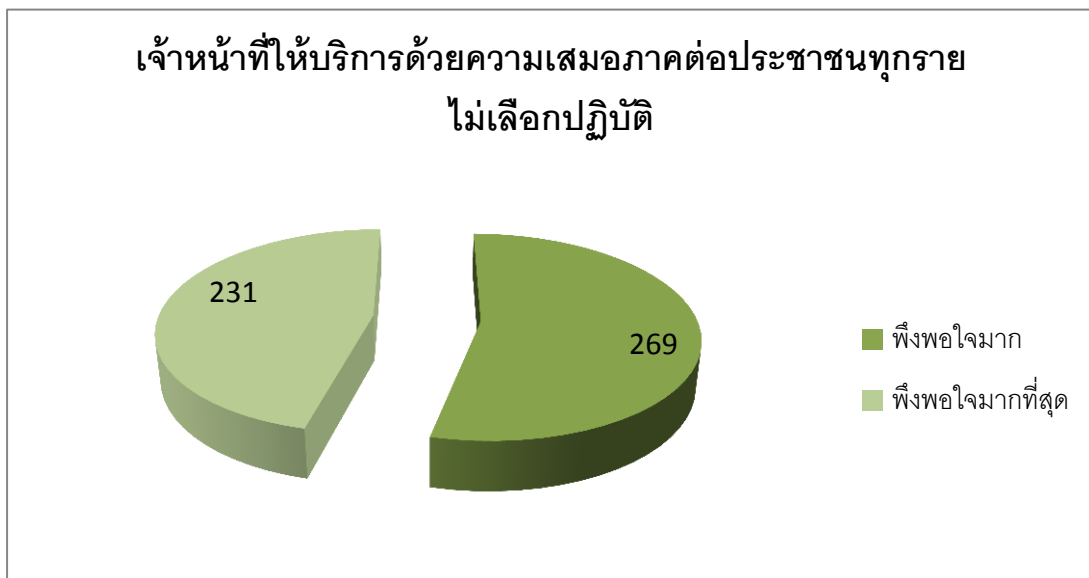
พึงพอใจมาก จำนวน ๒๖๙ คน คิดเป็น ๕๓.๘%

พึงพอใจมากที่สุด จำนวน ๒๓๑ คน คิดเป็น ๔๖.๒%

สามารถแสดงผล และแสดงแผนภูมิได้ดังต่อไปนี้

เจ้าหน้าที่ให้บริการด้วยความเสมอภาคต่อประชาชนทุกราย ไม่เลือกปฏิบัติ

	Frequency	Percent	Valid Percent	Cumulative Percent
Valid พึงพอใจมาก	๒๖๙	๕๓.๘	๕๓.๘	๕๓.๘
พึงพอใจมากที่สุด	๒๓๑	๔๖.๒	๔๖.๒	๑๐๐.๐
Total	๕๐๐	๑๐๐.๐	๑๐๐.๐	

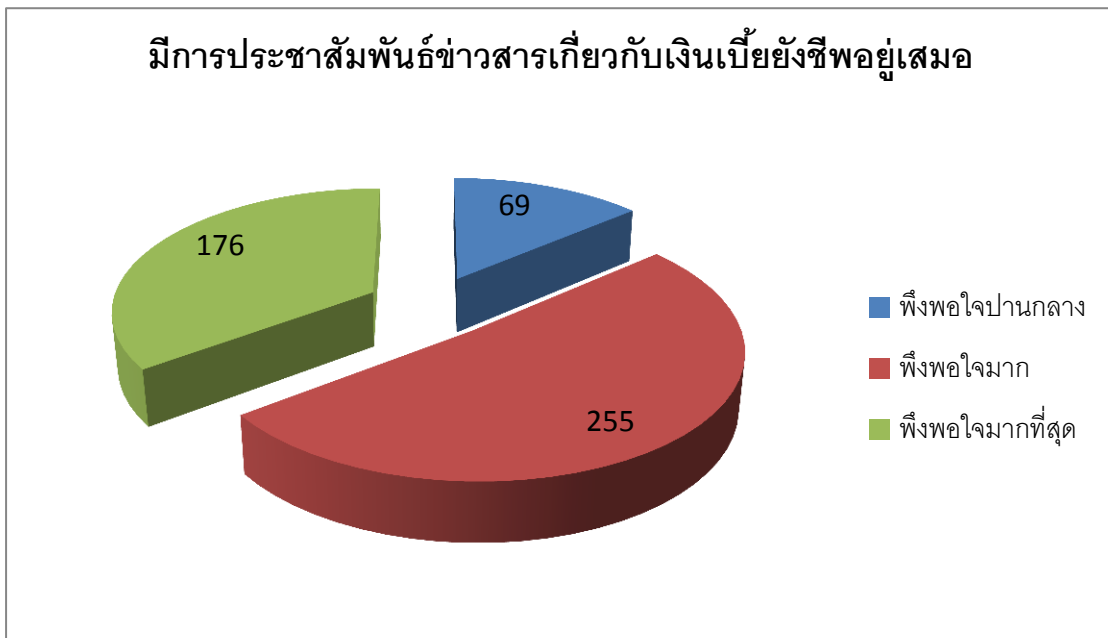


๖. มีการประชาสัมพันธ์ข่าวสารเกี่ยวกับเงินเบี้ยยังชีพอยู่เสมอของผู้ตอบแบบสอบถาม จากผลการตอบแบบสอบถามสรุปได้ดังนี้

- พึงพอใจปานกลาง จำนวน ๖๙ คน คิดเป็น ๑๓.๘%
 - พึงพอใจมาก จำนวน ๒๕๕ คน คิดเป็น ๕๑.๑%
 - พึงพอใจมากที่สุด จำนวน ๑๗๖ คน คิดเป็น ๓๕.๒%
- สามารถแสดงผล และแสดงแผนภูมิได้ดังต่อไปนี้

มีการประชาสัมพันธ์ข่าวสารเกี่ยวกับเงินเบี้ยยังชีพอยู่เสมอ

	Frequency	Percent	Valid Percent	Cumulative Percent
Valid พึงพอใจปานกลาง	๖๙	๑๓.๘	๑๓.๘	๑๓.๘
พึงพอใจมาก	๒๕๕	๕๑.๑	๕๑.๑	๖๔.๘
พึงพอใจมากที่สุด	๑๗๖	๓๕.๒	๓๕.๒	๑๐๐.๐
Total	๕๐๐	๑๐๐.๐	๑๐๐.๐	



๗. ท่านได้รับเงินเบี้ยยังชีพครบถ้วน ถูกต้องภายในวันที่ ๑๐ ของทุกเดือน ของผู้ตอบแบบสอบถาม จากผลการตอบแบบสอบถามสรุปได้ดังนี้

พึงพอใจมากที่สุด จำนวน ๕๐๐ คน คิดเป็น ๑๐๐%

๘. มีความต่อเนื่องในการจ่ายเบี้ยยังชีพทุกประเภท ไม่ติดขัดของผู้ตอบแบบสอบถาม จากผลการตอบแบบสอบถามสรุปได้ดังนี้

พึงพอใจมากที่สุด จำนวน ๕๐๐ คน คิดเป็น ๑๐๐%

ผลรวมความพึงพอใจของประชาชนในการรับเบี้ยยังชีพทุกประเภท

	Frequency	Percent	Valid Percent	Cumulative Percent
Valid ๔.๒๐	๒๑	๔.๒	๔.๒	๔.๒
๔.๔๐	๑๐๖	๒๑.๒	๒๑.๒	๒๕.๔
๔.๖๐	๒๐๔	๔๐.๘	๔๐.๘	๖๖.๒
๔.๘๐	๑๔๗	๒๙.๔	๒๙.๔	๙๕.๖
๕.๐๐	๒๒	๔.๔	๔.๔	๑๐๐.๐
Total	๕๐๐	๑๐๐.๐	๑๐๐.๐	

สรุปค่าความพึงพอใจของประชาชนในเขตเทศบาลตำบลโพธิ์ทองที่มีสิทธิรับเบี้ยยังชีพทุกประเภท ประจำปีงบประมาณ พ.ศ. ๒๕๖๔
 ช่วงครึ่งปีงบประมาณแรก (เดือนตุลาคม ๒๕๖๓ - เดือนมีนาคม ๒๕๖๔)

		เพศ	อายุ	ประเภทเบี้ย ยังชีพที่ได้รับ	เจ้าหน้าที่มี ความพร้อมใน การให้ คำแนะนำและ ตอบข้อสงสัยได้ ในทันที	เจ้าหน้าที่ ให้บริการด้วย ความเสมอภาค ต่อประชาชน ทุกราย ไม่เลือก ปฏิบัติ	มีการ ประชาสัมพันธ์ ข่าวสาร เกี่ยวกับเงินเบี้ย ยังชีพอยู่เสมอ	ท่านได้รับเงิน เบี้ยยังชีพ ครบถ้วน ถูกต้องภายใน วันที่ ๑๐ ของ ทุกเดือน	มีความต่อเนื่อง ในการจ่ายเบี้ย ยังชีพทุก ประเภท ไม่ ติดขัด	ผลรวมความ พึงพอใจของ ประชาชนใน การรับเบี้ยยัง ชีพทุก ประเภท
N	Valid	๕๐๐	๕๐๐	๕๐๐	๕๐๐	๕๐๐	๕๐๐	๕๐๐	๕๐๐	๕๐๐
	Missing	๐	๐	๐	๐	๐	๐	๐	๐	๐
Mean		๑.๕๓	๒.๔๘	๑.๔๑	๔.๔๑	๔.๔๖	๔.๒๑	๕.๐๐	๕.๐๐	๔.๖๑๗๒
Std. Deviation		.๔๙๙๙	.๗๔๘	.๙๑๒	.๔๙๒	.๔๙๙	.๖๖๗	.๐๐๐	.๐๐๐	.๑๘๓๗๗

ความพึงพอใจของประชาชนในเขตเทศบาลตำบลโพธิ์ทองที่มีสิทธิรับเบี้ยยังชีพทุกประเภท ประจำปีงบประมาณ พ.ศ. ๒๕๖๔
 ช่วงครึ่งปีแรก (เดือนตุลาคม ๒๕๖๓ - เดือนมีนาคม ๒๕๖๔) คิดเป็นค่าเฉลี่ย ๔.๖๑ จากค่าเฉลี่ยเต็ม ๕.๐๐ = ๙๒.๒๐%

สรุปค่าความพึงพอใจของประชาชนในเขตเทศบาลตำบลโพธิ์ทองที่มีสิทธิรับเบี้ยยังชีพทุก
ประเภท ประจำปีงบประมาณ พ.ศ. 2564
ช่วงครึ่งปีงบประมาณแรก (เดือนตุลาคม 2563 – เดือนมีนาคม 2564)

